

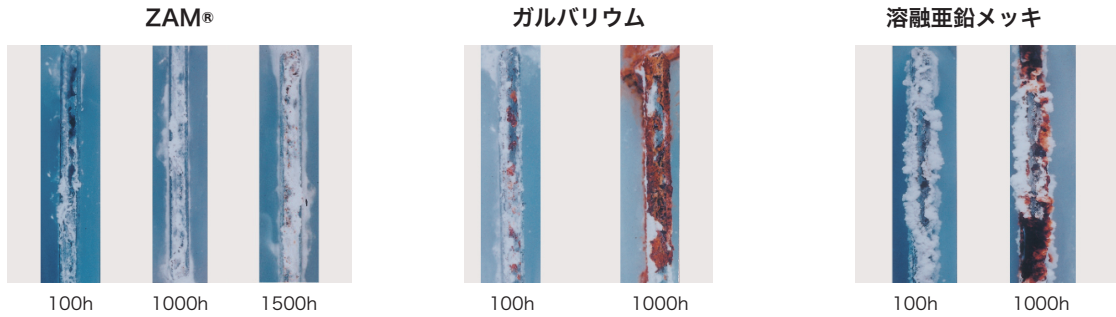
ZAM[®] の品質特性

※日新製鋼 ZAM 総合カタログより引用

切断端面部の耐食性

ZAM[®] はいずれのメッキ鋼板と比較しても優れた端面耐食性（耐赤錆性）を示します。

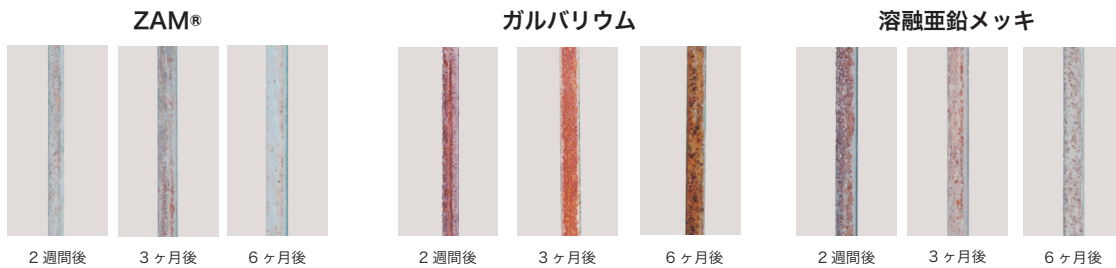
切断端面部の塩水噴霧試験後の外観
(板厚: 3.2mm、メッキ付着量: 120/120 g/m²、無処理)



屋外暴露試験での切断端面部の 外観経時変化

ZAM[®] の端面は時間の経過とともに、保護被膜に覆われ落ち着いた色に変化します。

切断端面部の屋外暴露試験後の外観 (暴露地: 堺・臨海工業地帯)
(板厚: 2.3mm、めっき付着量: 90/90 g/m²、後処理: クロメート 50mg/m²)



塩水噴霧試験結果 (SST: JIS Z 2371) 塩水噴霧試験後の表面外観

(メッキ付着量: 90/90 g/m²、無処理)

